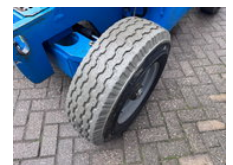


Genie Z45/25J DC Hoogwerker Knikarmhoogwerker

Allgemeine Merkmale

Marke	Genie
Unterkategorie	Gelenkarbeitsbühne auf Rädern
Baujahr	2012
Abgelesene Betriebsstunden	1702
Zustand	Gebraucht
Allgemeinzustand	Sehr gut
Referenz	26007
CE markierung	Ja



Eigenschaften

GVW	7.356kg
Länge	556cm

Breite	179cm
Hubkapazität	227kg
Masttyp	Articulated

Genie Z45/25J DC Hoogwerker Knikarmhoogwerker

Technische Spezifikationen

Antrieb

wheels

Beschreibung

Hersteller: Genie Typ: Z45/25J DC Baujahr: 2012 Gewicht: 7.356 KG Betriebsstunden: 1703 Antrieb: Elektrisch Produktnummer: 26007 Plattformhöhe: 13,87 m Arbeitshöhe: 15,87 m Plattformabmessungen: Reichweite: 7,62 m Gesamtabmessungen LxBxH: 556x179x200 cm Max. Plattform belastung: 227 Maschine ist Technisch in Gute Zustand. Ausgestattet mit guten Batterien Inkl. Dokumenten und CE. Preis: € 15.950,- exkl. MwSt, Verfügbar ab unsere Standort in Hedel, Niederlande. Lieferung möglich gegen mehrpreis. Schlüsselwörter: Hoogwerker Schaarlift Schaarhoogwerker Telescoophoogwerker Knikarmhoogwerker Genie JLG Haulotte Skyjack Upright Manitou Hinowa Niftylift Aichi Snorkel Omme Scissorlift Boomlift Articulated Platform Arbeitsbühnen Scherenbühne

Zubehör